
dne **22. 3. 2023** od **7:30** do **15:30** hodin

Plánovaná odstávka zahrnuje tyto lokality:**Modřišice (okres Semily)**

č. p. 1-6, 8-30, 32-36, 38-67, 69-78, 80-138, 140-149, 151, 152, 155, 156, 158, 159, 160, 161, 163-170, 172-179

č. ev. 4, 5, 9, 12, 22, 23, 27, 28, 31, 42, 45

kat. území **Modřišice** (kód **697940**): **parcelní č.** 34/1, 36/1, 108, 114, 266, 448, 469, 507/4, 555, 557/2, 569/1, 630/2, 645/13, 712/9, 1019/2, 1171, 1202

Turnov (okres Semily)

část obce **Kadeřavec**

č. p. 1, 2, 4-8, 11-15, 17, 20, 21, 23, 26, 28, 29, 30, 31, 33-37, 40, 43, 44

č. ev. 15, 16

část obce **Mašov**

č. p. 2, 7, 12, 22, 30, 33, 36, 38, 40, 43, 59, 61, 64, 70, 82, 84, 91, 96, 131, 136, 139, 140, 141, 145, 150, 151, 153, 154, 163, 164, 169, 175, 177, 189, 211, 219, 223, 240, 243, 244, 245, 250, 253, 257, 258, 260

č. ev. 28

Mašovská: č. p. 9, 10, 11, 14, 15, 28, 29, 50, 53, 58, 65, 88, 90, 210

Nad Hájkem: č. p. 142, 159, 176, 178, 181-188, 190, 191, 207, 213, 214, 215

Sobotecká: č. p. 51, 55, 63, 80, 104, 107, 121, 127, 157, 160, 167, 180, 221, 225, 226, 228, 259

U Lomu: č. p. 16, 17, 31, 35, 37, 39, 44, 45, 47, 49, 52, 54, 60, 83, 98, 111, 122, 124, 126, 149, 237, 262

kat. území **Mašov u Turnova** (kód **771686**): **parcelní č.** 279/16, 279/39, 316/3, 316/4, 316/12, 402/3, 410/2, 421, 427/1, 472/4, 499, 570/1, 754

Všeň (okres Semily)

část obce **Mokrý**

č. p. 1-32, 34, 37

č. ev. 1

část obce **Všeň**

UPOZORNĚNÍ

Dotčené zařízení distribuční soustavy je nutné i v době odstávky považovat za zařízení pod napětím, a proto vás žádáme o dodržení všech zásad bezpečnosti a provedení opatření potřebných k zamezení případných škod na zdraví a majetku. | Provozovatelé výroben elektřiny jsou povinni zajistit přerušeni dodávky elektřiny z výroby do vypnutého úseku distribuční soustavy.

NEJDE VÁM ELEKTRINA...

TIP: Registrujte se zdarma na www.cezdistribuce.cz/sluzba a informace o odstávkách elektřiny budete dostávat e-mailem nebo SMS. U poruch zasíláme SMS s předpokládanou dobou obnovení dodávek. | Aktuální stav dodávek elektřiny na konkrétní adrese zjistíte snadno, rychle a bez registrace na portále **Bez Šťávy** (www.bezstavy.cz).

č. p. 1-8, 11, 13, 15, 17, 19, 20, 21, 24, 25, 26, 29-35, 37, 38, 39, 41, 45-49, 51-55, 57-65, 67, 69-75, 77, 83, 86, 87, 89, 90, 91, 92, 94, 96, 98-106, 108, 109, 110, 112, 113, 115, 116, 125, 126, 127, 128, 130, 144, 145, 146, 150, 151, 152, 159

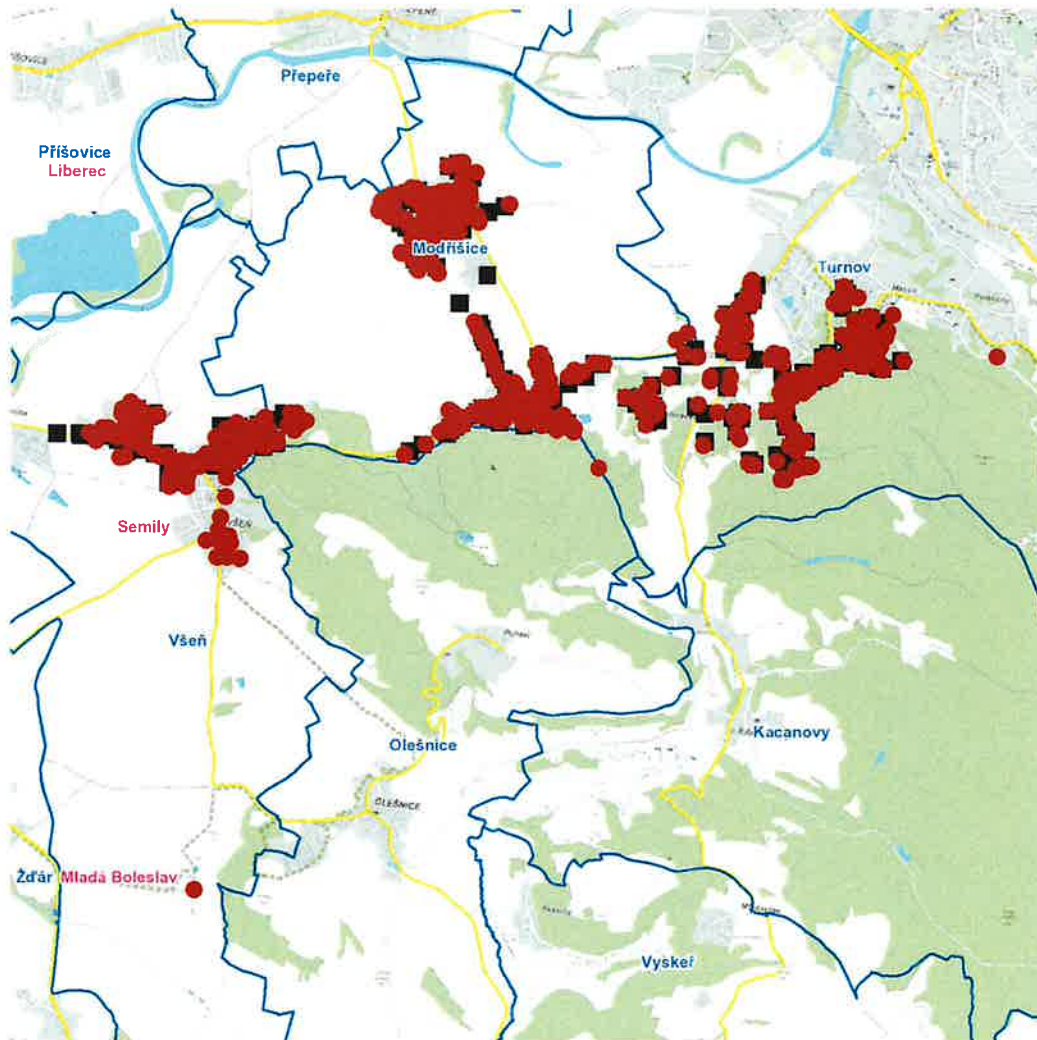
č. ev. 4

kat. území **Všeň** (kód **787256**): parcelní č. 3/12, 10/1, 28, 710/11, 727/1, 2221, 2222/7, 2234

UPOZORNĚNÍ

Dotčené zařízení distribuční soustavy je nutné i v době odstávky považovat za zařízení pod napětím, a proto vás žádáme o dodržení všech zásad bezpečnosti a provedení opatření potřebných k zamezení případných škod na zdraví a majetku. | Provozovatelé výroben elektřiny jsou povinni zajistit přerušeni dodávky elektřiny z výroby do vypnutého úseku distribuční soustavy.

dne **22. 3. 2023** od **7:30** do **15:30** hodin



Orientační mapový podklad odstávkou dotčených lokalit

VYSVĚTLIVKY

- – adresy dotčené odstávkou elektřiny
- – místa připojení k elektrické síti dotčená odstávkou

INFORMACE ZASLÁNA

IDDS: i9wbufh (Obec Modřišice)
IDDS: vehbxe9 (MĚSTO TURNOV)
IDDS: whibagi (Obec Všeň)